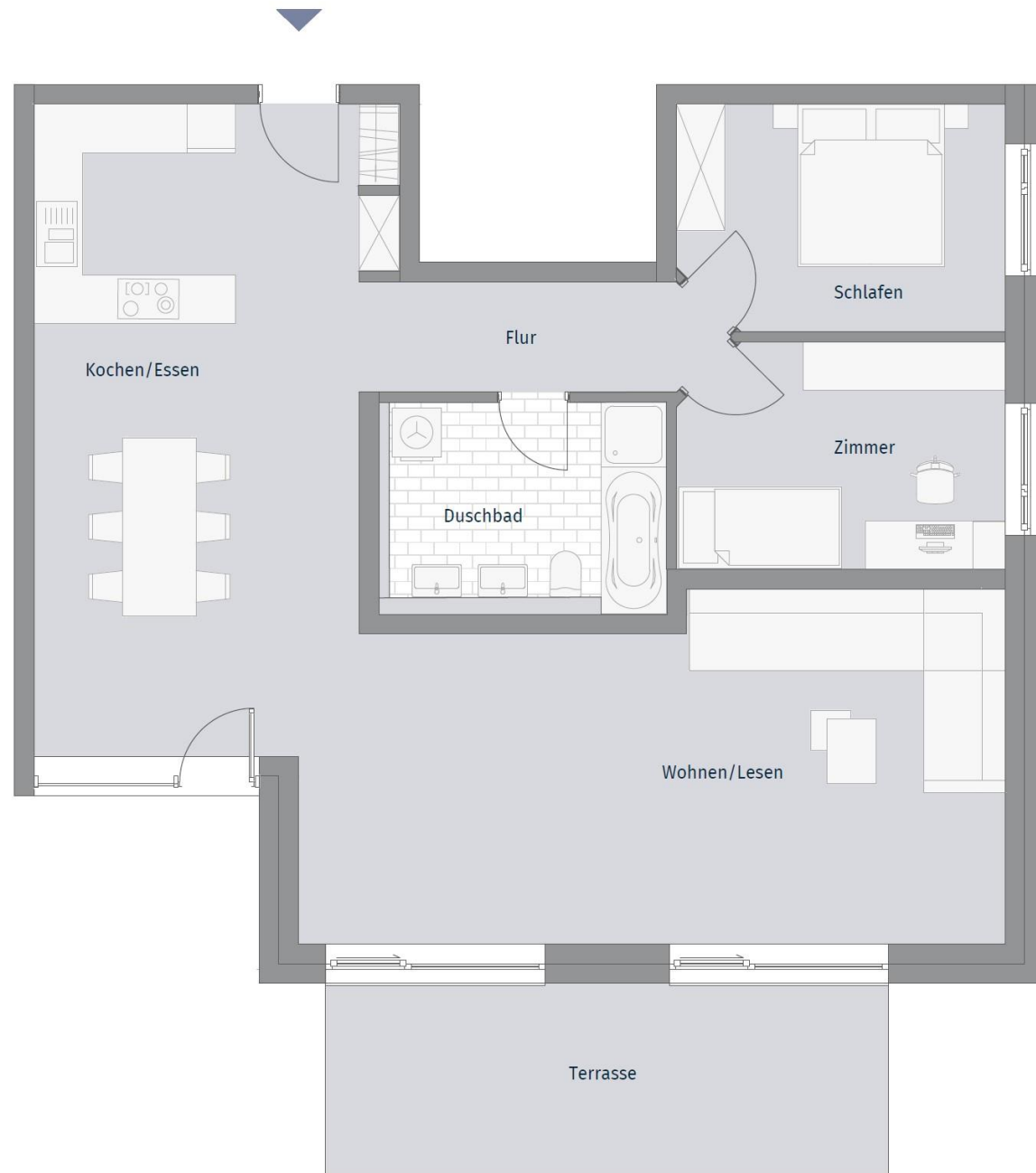




# MÜHLENQUARTIER

## KORNSPEICHER

### Erdgeschoss – Wohnung 03 – 3 Zimmer



Raum	Wohnfläche in m <sup>2</sup>	Nutzfläche in m <sup>2</sup>
Kochen/Essen	32,49	32,49
Wohnen	34,80	34,80
Zimmer	11,02	11,02
Schlafen	11,03	11,03
Duschbad	8,34	8,34
Flur	5,77	5,77
Terrasse	8,17	16,34
Abstellraum 03 UG	0,00	6,27
<b>Gesamt</b>	<b>111,62</b>	<b>126,06</b>

Die Wohnflächen sind gemäß der Wohnflächenverordnung (WoFlV) ermittelt. Die Grundflächen der Terrassen, Balkone und/oder Loggien werden der Wohnfläche zu 50 % hinzugerechnet. Die Netto-Nutzfläche entspricht der DIN 277. Im Grundriss dargestellte Einrichtungen (Kücheneinbauten, Mobiliar, Geräte etc.) dienen lediglich der Veranschaulichung der Raumnutzung/ -größen. Sie sind nicht Kaufgegenstand.

