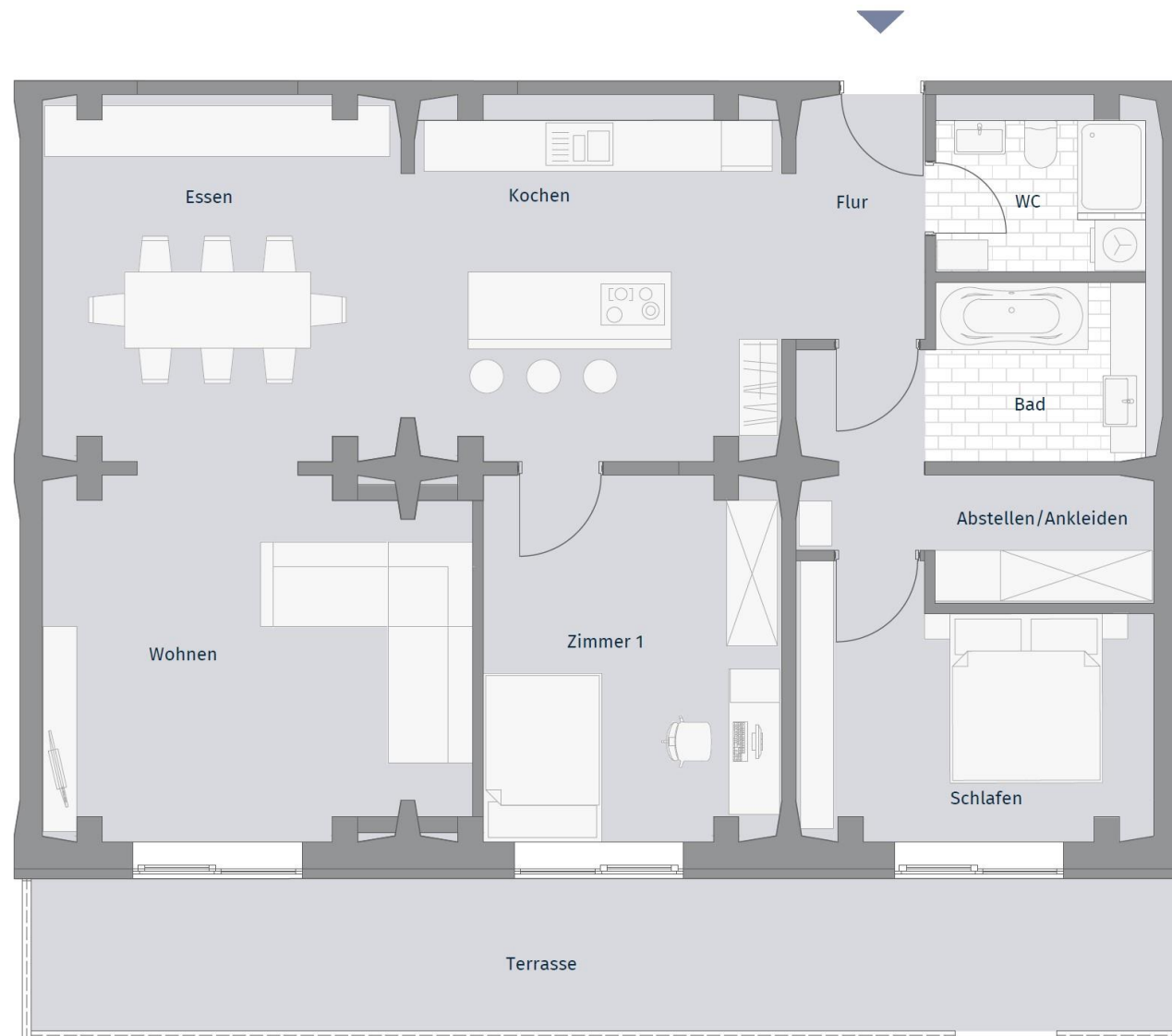




MÜHLENQUARTIER

KORNSPEICHER

Erdgeschoss – Wohnung 04 – 3 Zimmer



Raum	Wohnfläche in m ²	Nutzfläche in m ²
Wohnen	21,52	21,52
Essen	17,93	17,93
Kochen	17,64	17,64
Zimmer	15,78	15,78
Schlafen	12,79	12,79
Abstellen/ Ankleiden	5,32	5,32
Bad	7,40	7,40
WC	4,44	4,44
Flur	4,40	4,40
Terrasse	13,00	26,00
Abstellraum 04 UG	0,00	6,35
Gesamt	120,22	139,57

Die Wohnflächen sind gemäß der Wohnflächenverordnung (WoFlV) ermittelt. Die Grundflächen der Terrassen, Balkone und/oder Loggien werden der Wohnfläche zu 50 % hinzugerechnet. Die Netto-Nutzfläche entspricht der DIN 277. Im Grundriss dargestellte Einrichtungen (Kücheneinbauten, Mobiliar, Geräte etc.) dienen lediglich der Veranschaulichung der Raumnutzung/ -größen. Sie sind nicht Kaufgegenstand.

