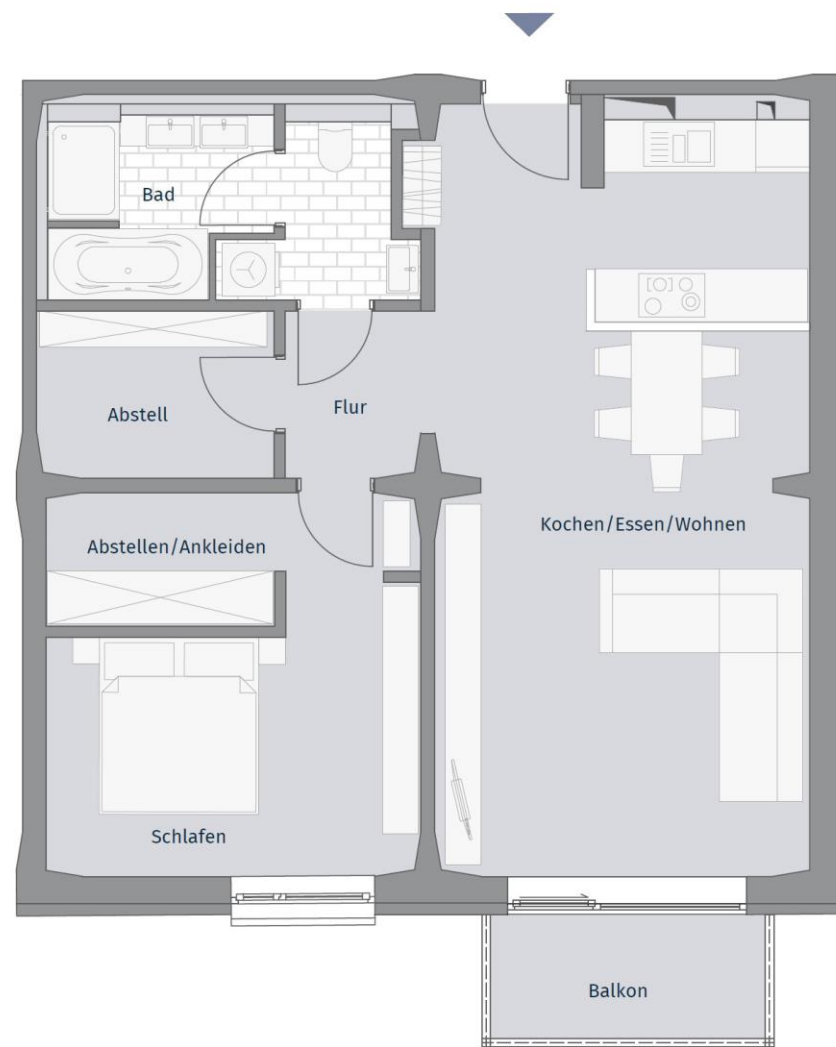




MÜHLENQUARTIER

KORNSPEICHER

1. Obergeschoss – Wohnung 09 – 3 Zimmer



Raum	Wohnfläche in m ²	Nutzfläche in m ²
Kochen/Essen/ Wohnen	37,15	37,15
Schlafen	12,86	12,86
Abstellen/ Ankleiden	5,32	5,32
Abstellen	5,05	5,05
Bad	8,12	8,12
Flur	2,83	2,83
Balkon	2,17	4,34
Gesamt	73,50	75,67

Die Wohnflächen sind gemäß der Wohnflächenverordnung (WoFlV) ermittelt. Die Grundflächen der Terrassen, Balkone und/oder Loggien werden der Wohnfläche zu 50 % hinzugerechnet. Die Netto-Nutzfläche entspricht der DIN 277. Im Grundriss dargestellte Einrichtungen (Kücheneinbauten, Mobiliar, Geräte etc.) dienen lediglich der Veranschaulichung der Raumnutzung/ -größen. Sie sind nicht Kaufgegenstand.

