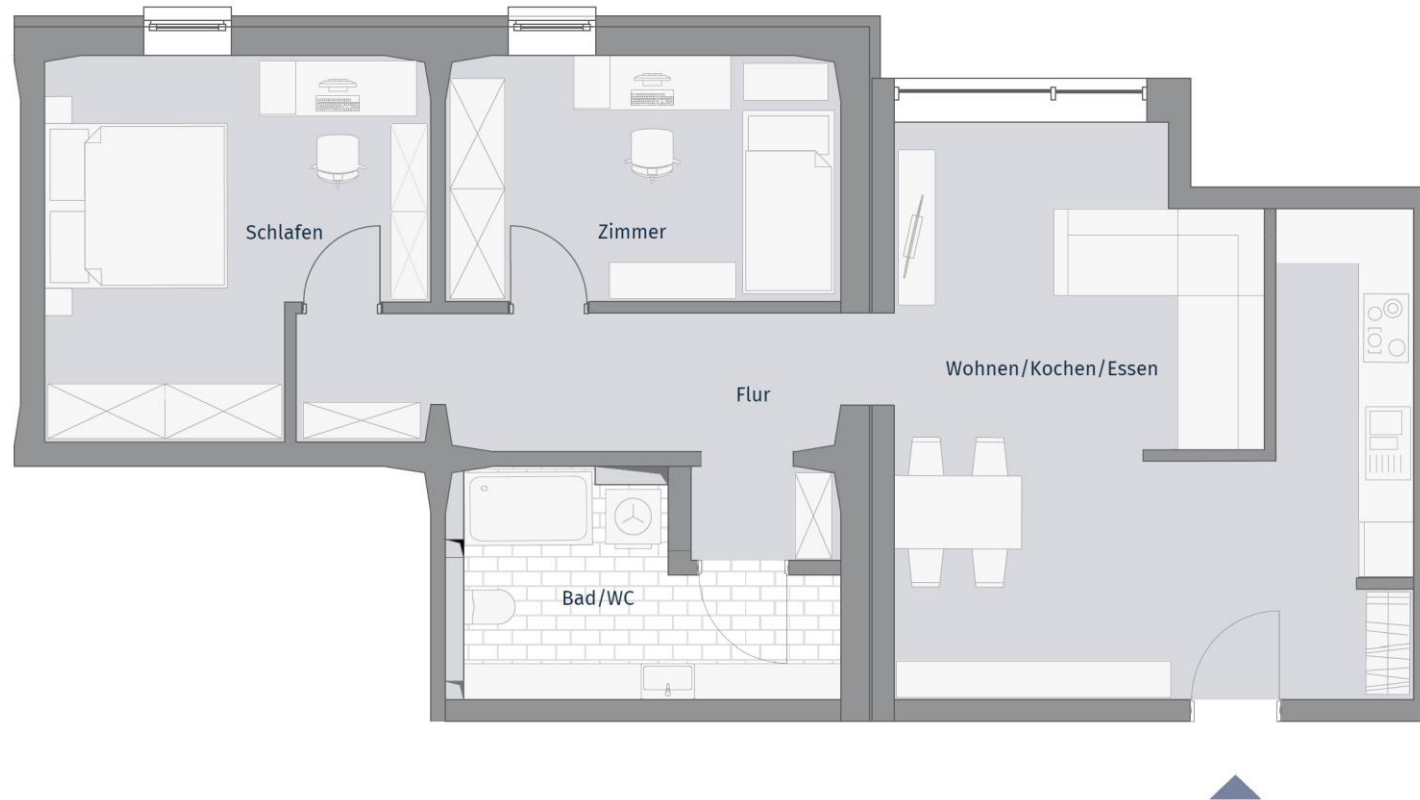




# MÜHLENQUARTIER

## KORNSPEICHER

### 2. Obergeschoss – Wohnung 13 – 3 Zimmer



Raum	Wohnfläche in m <sup>2</sup>	Nutzfläche in m <sup>2</sup>
Kochen/Essen/ Wohnen	33,46	33,46
Zimmer	11,63	11,63
Schlafen	15,42	15,42
Flur	10,59	10,59
Bad	8,11	8,11
Abstellraum 13 UG	0,00	5,40
<b>Gesamt</b>	<b>79,21</b>	<b>84,61</b>

Die Wohnflächen sind gemäß der Wohnflächenverordnung (WoFlV) ermittelt. Die Grundflächen der Terrassen, Balkone und/oder Loggien werden der Wohnfläche zu 50 % hinzugerechnet. Die Netto-Nutzfläche entspricht der DIN 277. Im Grundriss dargestellte Einrichtungen (Kücheneinbauten, Mobiliar, Geräte etc.) dienen lediglich der Veranschaulichung der Raumnutzung/ -größen. Sie sind nicht Kaufgegenstand.

