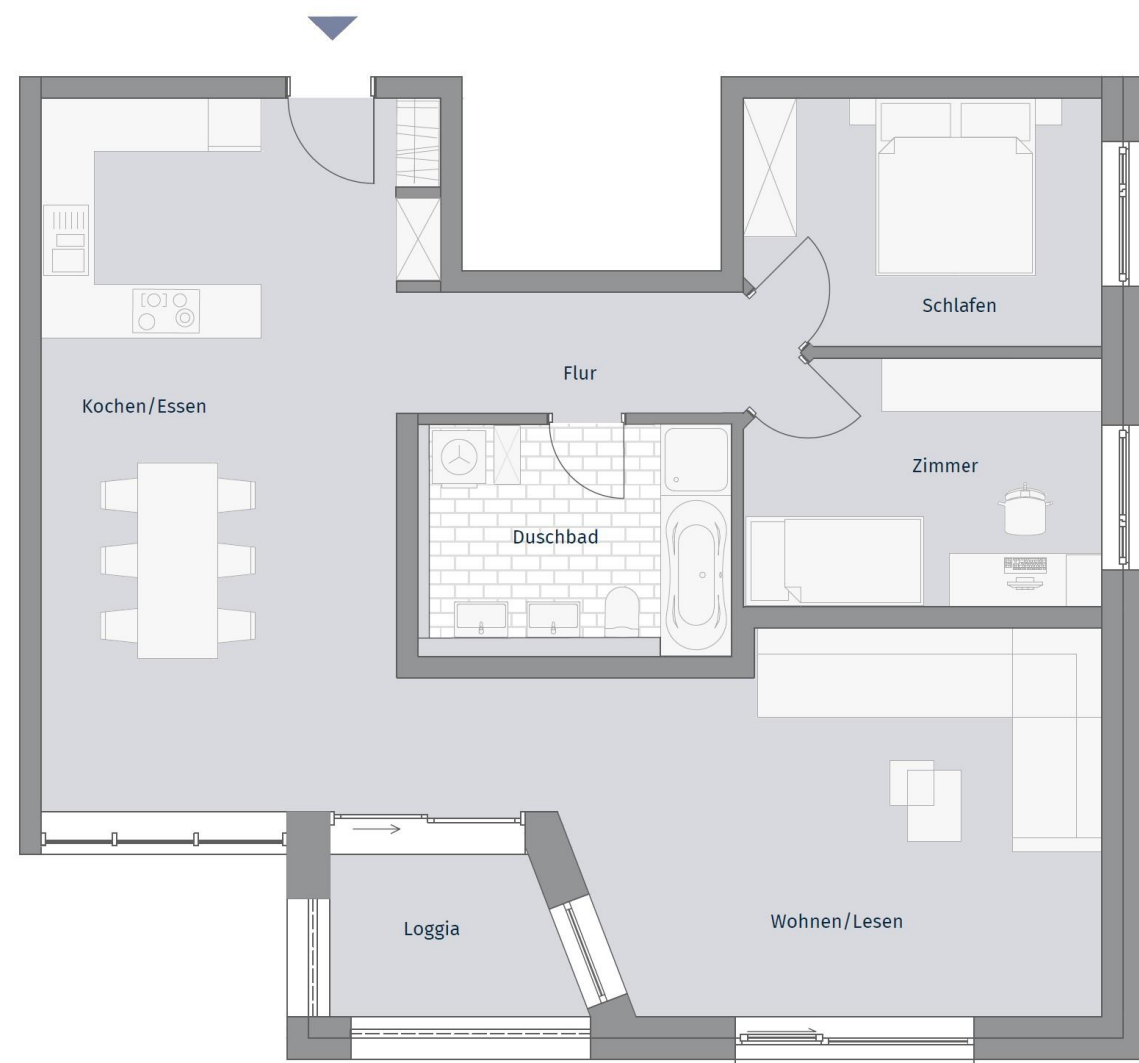




# MÜHLENQUARTIER

## KORNSPEICHER

### 2. Obergeschoss – Wohnung 15 – 3 Zimmer



Raum	Wohnfläche in m <sup>2</sup>	Nutzfläche in m <sup>2</sup>
Kochen/Essen	35,81	35,81
Wohnen	24,56	24,56
Zimmer	11,02	11,02
Schlafen	11,03	11,03
Duschbad	8,34	8,34
Flur	5,77	5,77
Loggia	2,43	4,86
Abstellraum 25 UG	0,00	6,34
<b>Gesamt</b>	<b>98,96</b>	<b>107,73</b>

Die Wohnflächen sind gemäß der Wohnflächenverordnung (WoFlV) ermittelt. Die Grundflächen der Terrassen, Balkone und/oder Loggien werden der Wohnfläche zu 50 % hinzugerechnet. Die Netto-Nutzfläche entspricht der DIN 277. Im Grundriss dargestellte Einrichtungen (Kücheneinbauten, Mobiliar, Geräte etc.) dienen lediglich der Veranschaulichung der Raumnutzung/ -größen. Sie sind nicht Kaufgegenstand.

