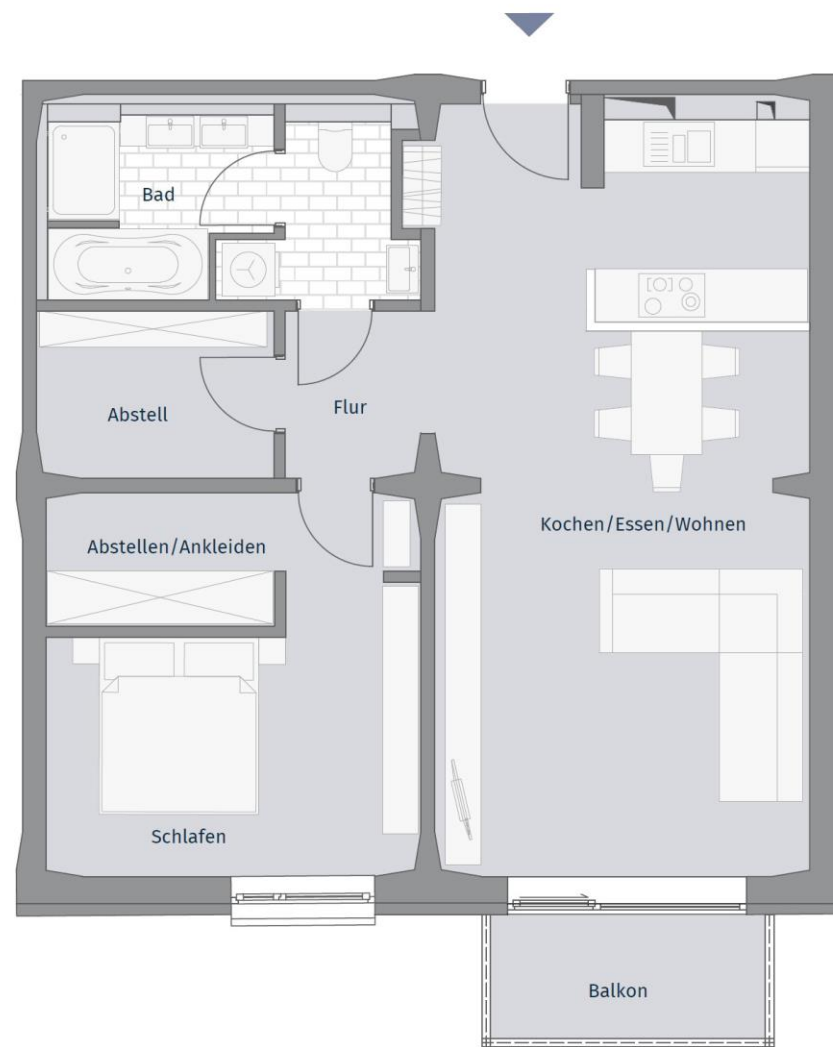




# MÜHLENQUARTIER

## KORNSPEICHER

### 2. Obergeschoss – Wohnung 16 – 2 Zimmer



Raumc	Wohnfläche in m <sup>2</sup>	Nutzfläche in m <sup>2</sup>
Kochen/Essen/ Wohnen	37,15	37,15
Schlafen	12,86	12,86
Abstellen/ Ankleiden	5,32	5,32
Abstellen	5,05	5,05
Bad	8,12	8,12
Flur	2,83	2,83
Balkon	2,17	4,34
<b>Gesamt</b>	<b>73,50</b>	<b>75,67</b>

Die Wohnflächen sind gemäß der Wohnflächenverordnung (WoFlV) ermittelt. Die Grundflächen der Terrassen, Balkone und/oder Loggien werden der Wohnfläche zu 50 % hinzugerechnet. Die Netto-Nutzfläche entspricht der DIN 277. Im Grundriss dargestellte Einrichtungen (Kücheneinbauten, Mobiliar, Geräte etc.) dienen lediglich der Veranschaulichung der Raumnutzung/ -größen. Sie sind nicht Kaufgegenstand.

