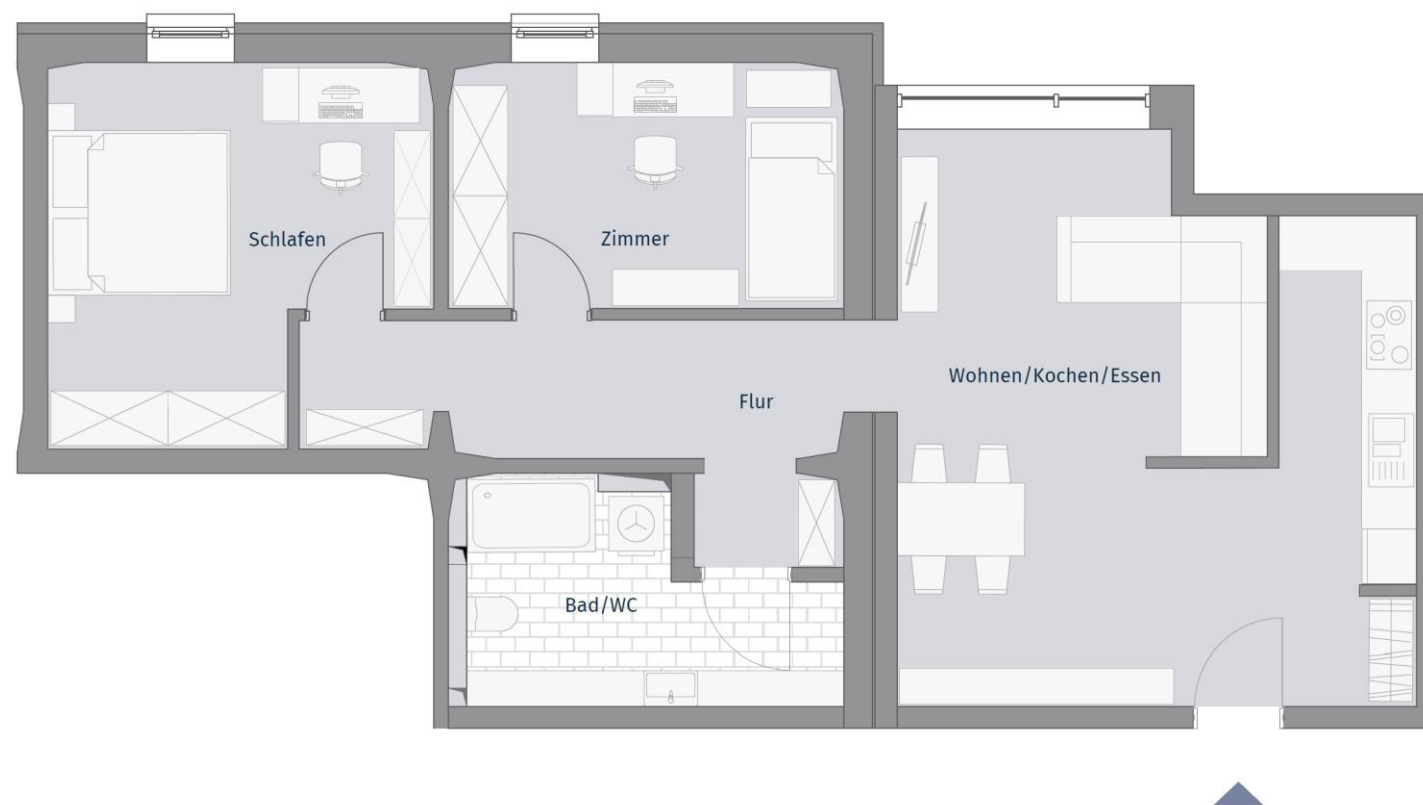




MÜHLENQUARTIER

KORNSPEICHER

3. Obergeschoss – Wohnung 20 – 3 Zimmer



Raum	Wohnfläche in m ²	Nutzfläche in m ²
Kochen/Essen/ Wohnen	33,46	33,46
Zimmer	11,63	11,63
Schlafen	15,42	15,42
Flur	10,59	10,59
Bad	8,11	8,11
Abstellraum 20 UG	0,00	5,01
Gesamt	79,21	84,22

Die Wohnflächen sind gemäß der Wohnflächenverordnung (WoFlV) ermittelt. Die Grundflächen der Terrassen, Balkone und/oder Loggien werden der Wohnfläche zu 50 % hinzugerechnet. Die Netto-Nutzfläche entspricht der DIN 277.

Im Grundriss dargestellte Einrichtungen (Kücheneinbauten, Mobiliar, Geräte etc.) dienen lediglich der Veranschaulichung der Raumnutzung/ -größen. Sie sind nicht Kaufgegenstand.

