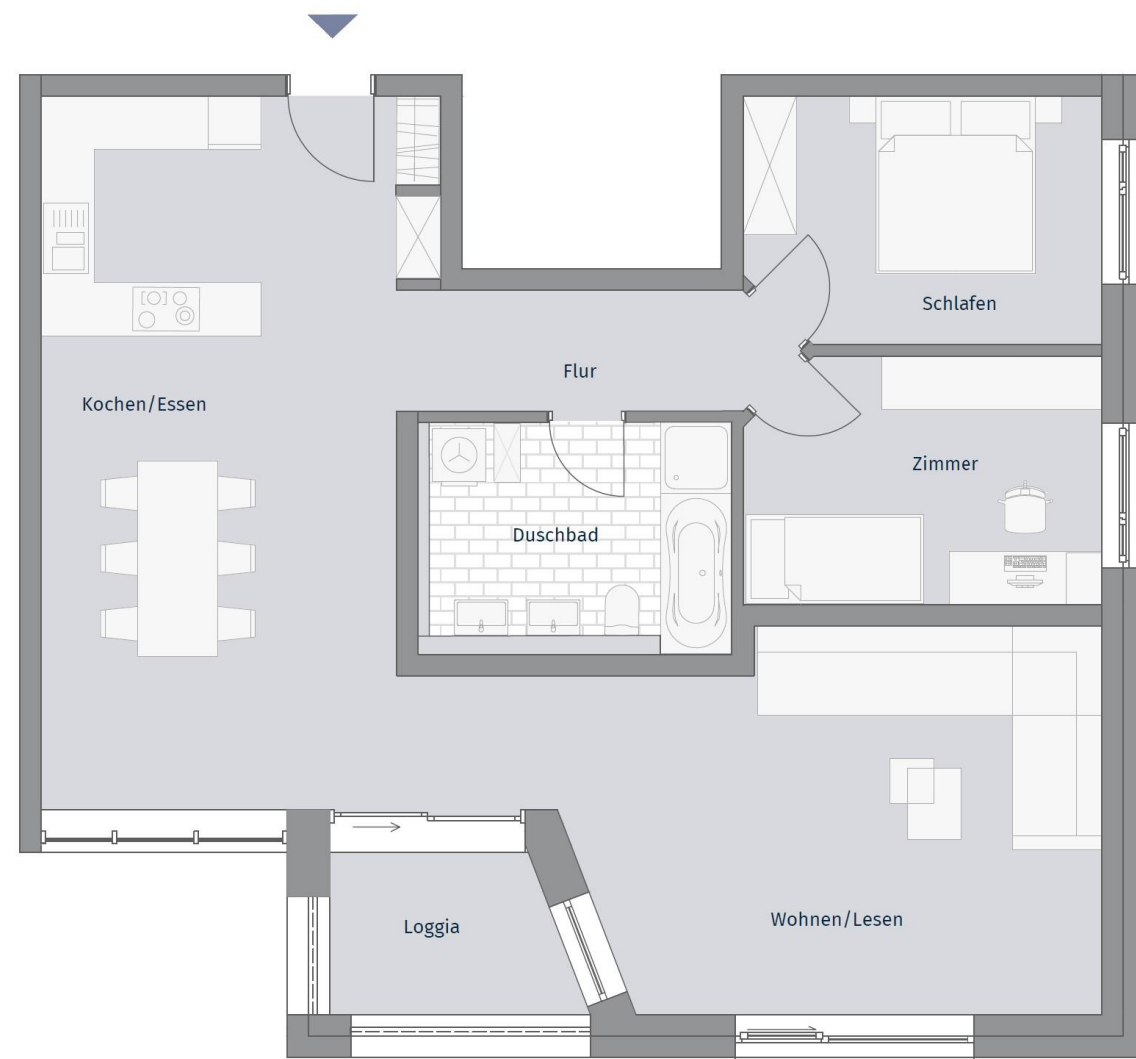




MÜHLENQUARTIER

KORNSPEICHER

3. Obergeschoss – Wohnung 22 – 3 Zimmer



Raum	Wohnfläche in m ²	Nutzfläche in m ²
Kochen/Eszen	35,81	35,81
Wohnen	24,56	24,56
Zimmer	11,02	11,02
Schlafen	11,03	11,03
Duschbad	8,34	8,34
Flur	5,77	5,77
Loggia	2,43	4,86
Abstellraum 22 UG	0,00	5,94
Gesamt	98,96	107,33

Die Wohnflächen sind gemäß der Wohnflächenverordnung (WoFlV) ermittelt. Die Grundflächen der Terrassen, Balkone und/oder Loggien werden der Wohnfläche zu 50 % hinzugerechnet. Die Netto-Nutzfläche entspricht der DIN 277. Im Grundriss dargestellte Einrichtungen (Kücheneinbauten, Mobiliar, Geräte etc.) dienen lediglich der Veranschaulichung der Raumnutzung/ -größen. Sie sind nicht Kaufgegenstand.

