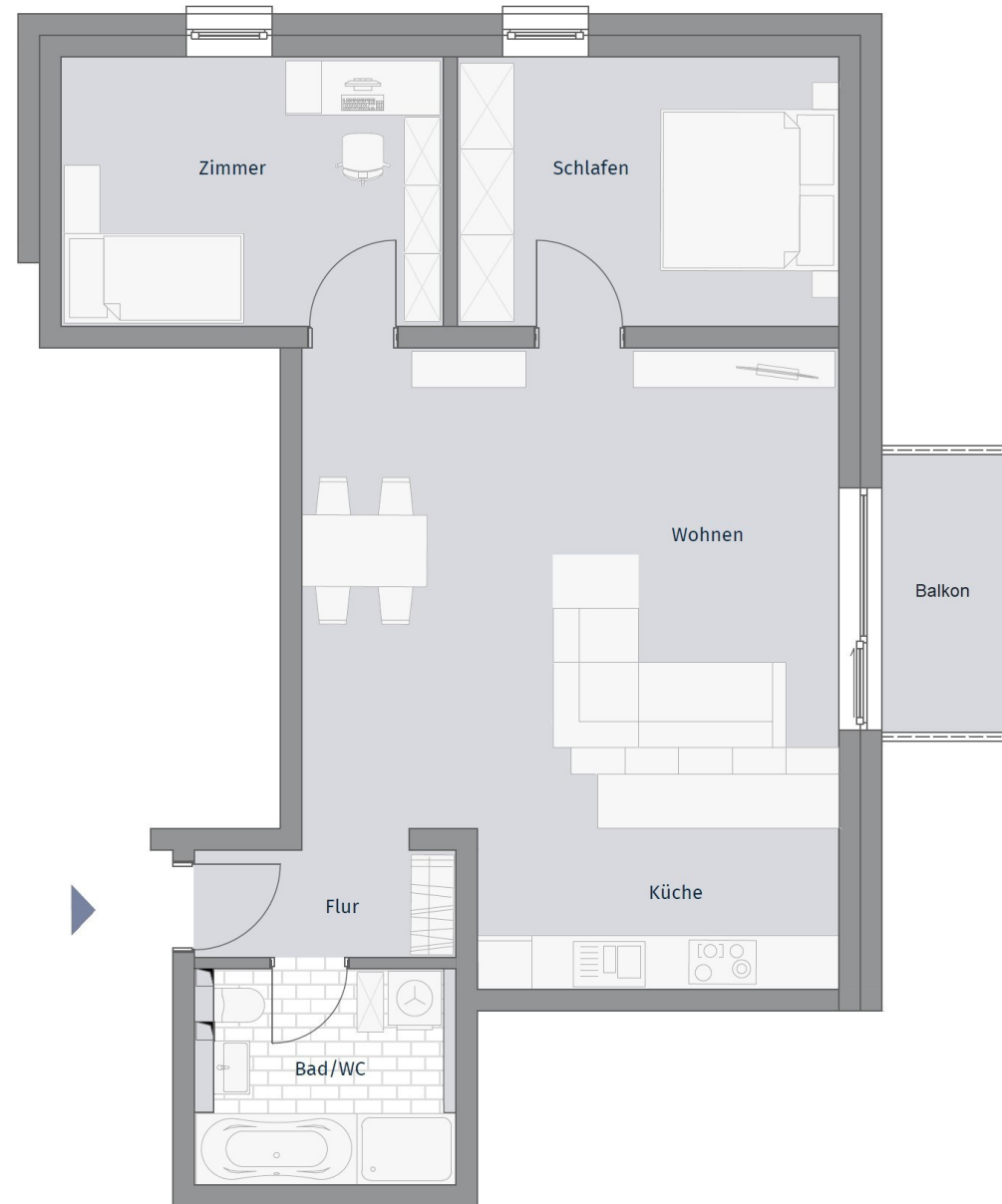




MÜHLENQUARTIER

KORNSPEICHER

4. Obergeschoss – Wohnung 28 – 3 Zimmer



Raum	Wohnfläche in m ²	Nutzfläche in m ²
Wohnen	30,09	30,09
Schlafen	12,86	12,86
Bad/WC	6,66	6,66
Balkon	2,17	4,34
Zimmer	12,86	12,86
Kochen	9,39	9,39
Flur	3,49	3,49
Abstellraum 28 UG	0,00	5,63
Gesamt	77,52	85,32

Die Wohnflächen sind gemäß der Wohnflächenverordnung (WoFlV) ermittelt. Die Grundflächen der Terrassen, Balkone und/oder Loggien werden der Wohnfläche zu 50 % hinzugerechnet. Die Netto-Nutzfläche entspricht der DIN 277. Im Grundriss dargestellte Einrichtungen (Kücheneinbauten, Mobiliar, Geräte etc.) dienen lediglich der Veranschaulichung der Raumnutzung/ -größen. Sie sind nicht Kaufgegenstand.

