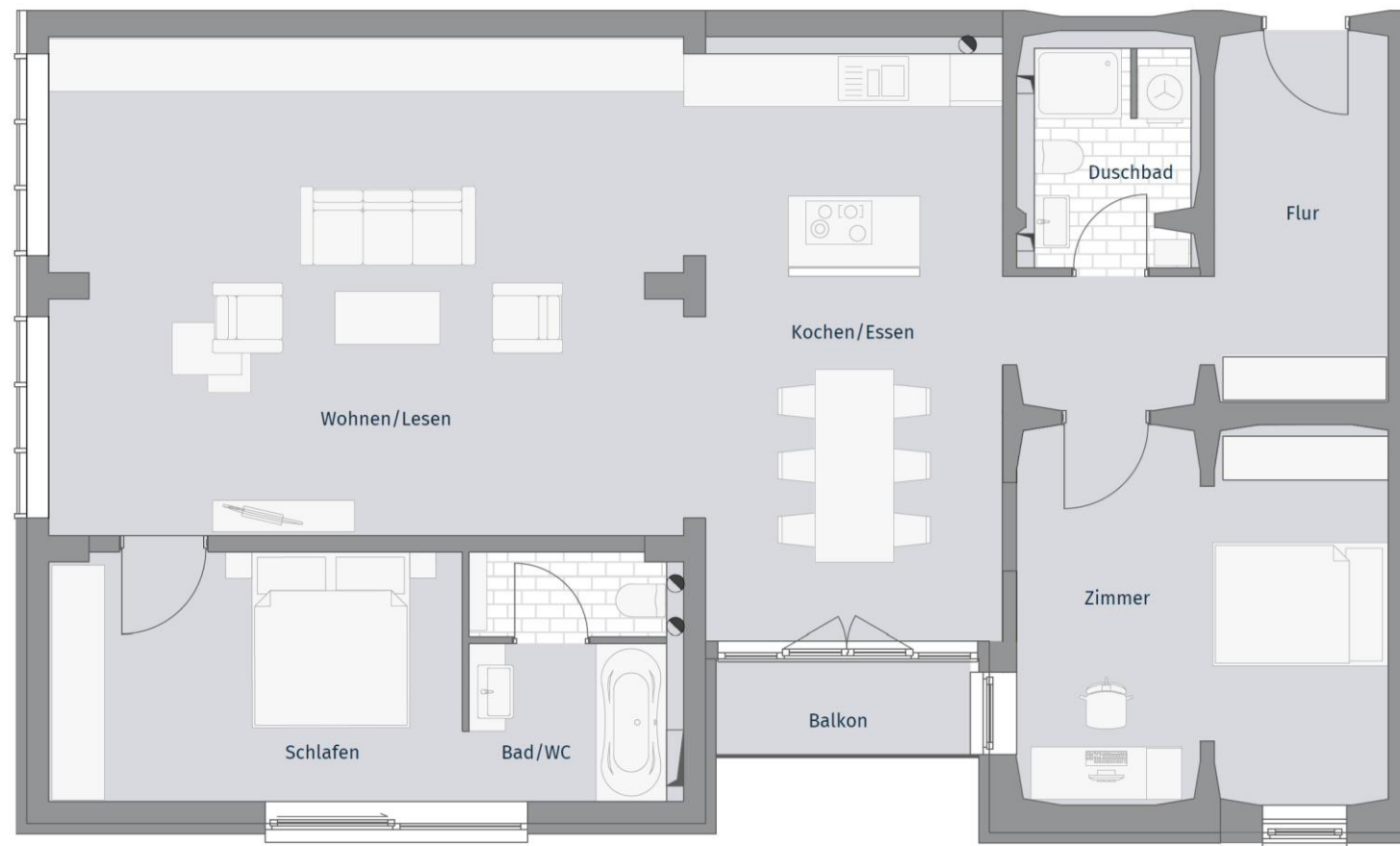




# MÜHLENQUARTIER

## KORNSPEICHER

### 5. Obergeschoss – Wohnung 37 – 3 Zimmer



Raum	Wohnfläche in m <sup>2</sup>	Nutzfläche in m <sup>2</sup>
Wohnen	43,35	43,35
Kochen/Essen	22,71	22,71
Zimmer	17,91	17,91
Flur	11,80	11,80
Duschbad	4,39	4,39
Bad/WC	6,39	6,39
Schlafen	13,36	13,36
Balkon	1,57	3,15
Abstellraum 37 UG	0,00	5,11
<b>Gesamt</b>	<b>121,48</b>	<b>128,17</b>

Die Wohnflächen sind gemäß der Wohnflächenverordnung (WoFlV) ermittelt. Die Grundflächen der Terrassen, Balkone und/oder Loggien werden der Wohnfläche zu 50 % hinzugerechnet. Die Netto-Nutzfläche entspricht der DIN 277. Im Grundriss dargestellte Einrichtungen (Kücheneinbauten, Mobiliar, Geräte etc.) dienen lediglich der Veranschaulichung der Raumnutzung/ -größen. Sie sind nicht Kaufgegenstand.

