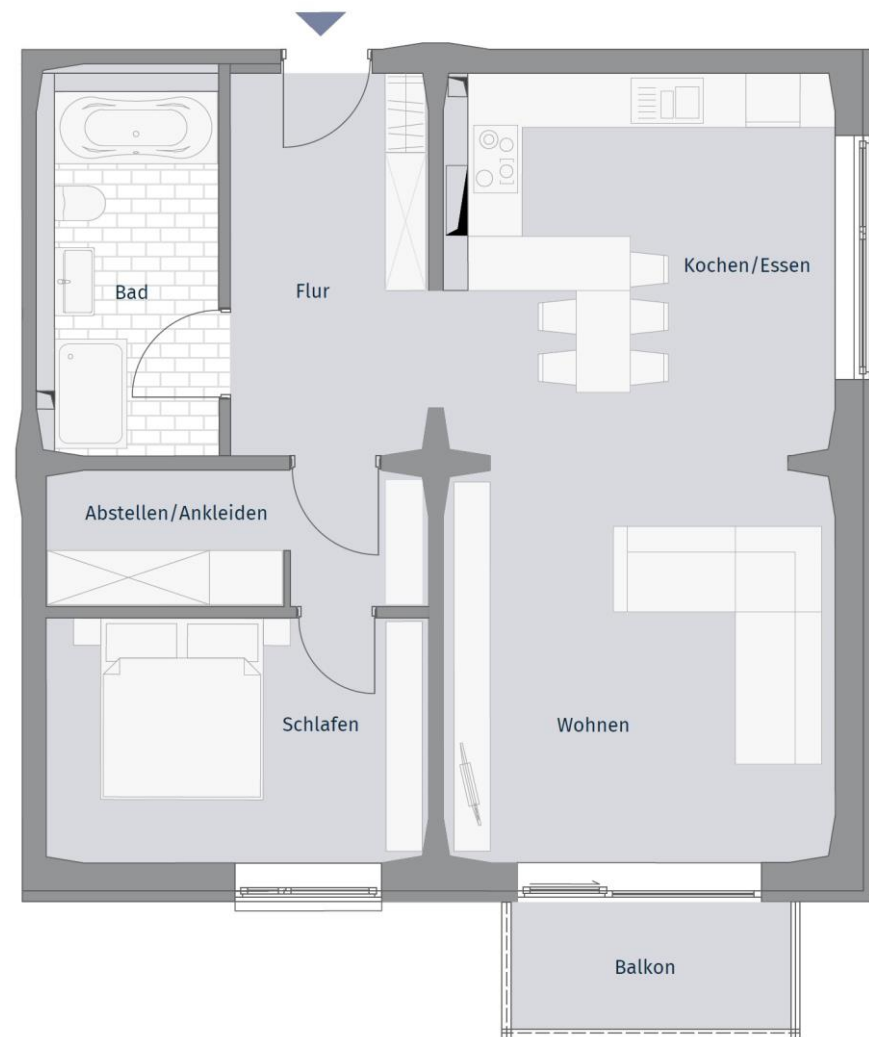




MÜHLENQUARTIER

KORNSPEICHER

6. Obergeschoss – Wohnung 40 – 2 Zimmer



Raum	Wohnfläche in m ²	Nutzfläche in m ²
Wohnen	19,78	19,78
Schlafen	11,90	11,90
Abstellen/ Ankleiden	6,31	6,31
Bad	7,34	7,34
Flur	9,45	9,45
Kochen/Essen	18,79	18,79
Balkon	2,17	4,34
Abstellraum 40 UG	0,00	5,07
Gesamt	75,74	82,98

Die Wohnflächen sind gemäß der Wohnflächenverordnung (WoFlV) ermittelt. Die Grundflächen der Terrassen, Balkone und/oder Loggien werden der Wohnfläche zu 50 % hinzugerechnet. Die Netto-Nutzfläche entspricht der DIN 277. Im Grundriss dargestellte Einrichtungen (Kücheneinbauten, Mobiliar, Geräte etc.) dienen lediglich der Veranschaulichung der Raumnutzung/ -größen. Sie sind nicht Kaufgegenstand.

