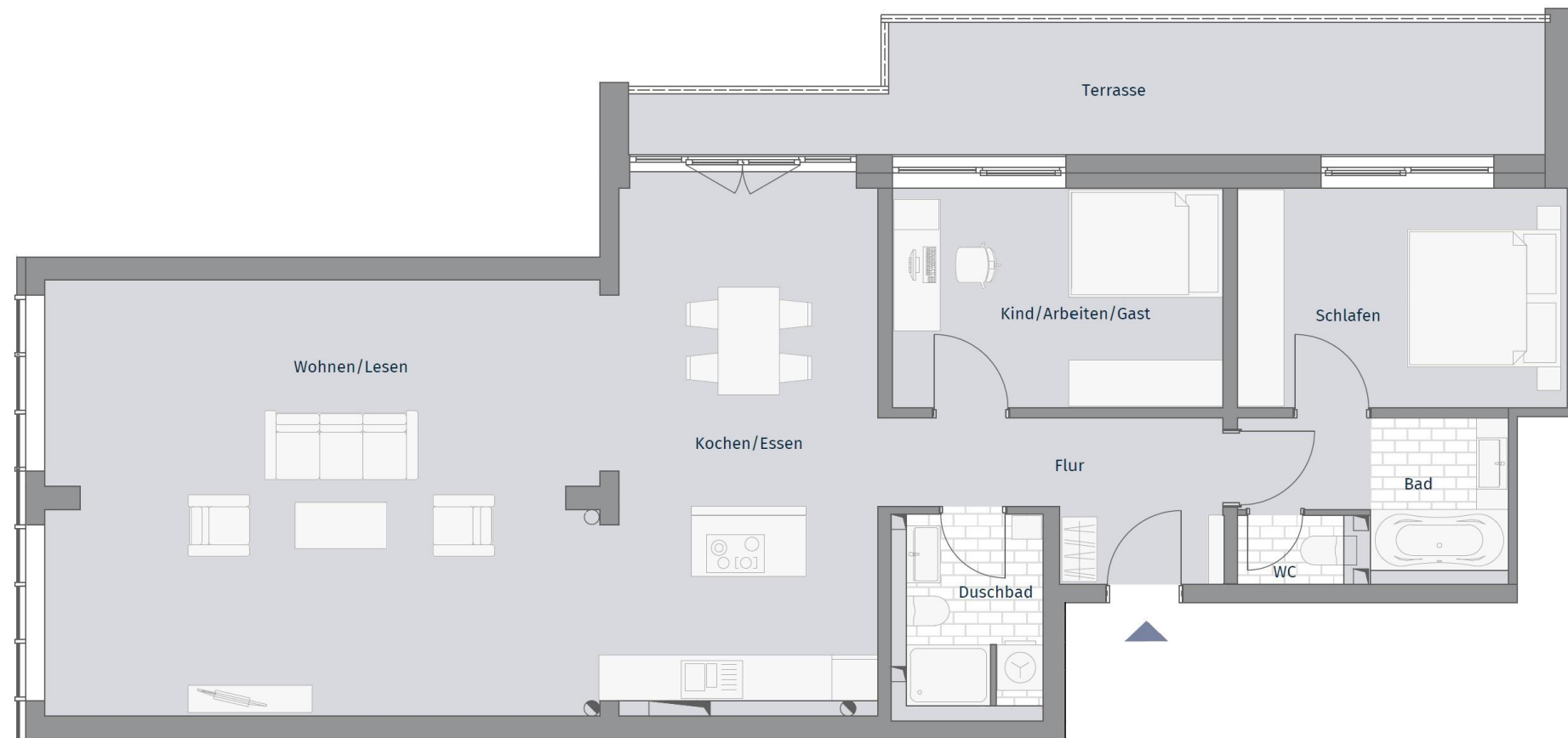




# MÜHLENQUARTIER

## KORNSPEICHER

### 7. Obergeschoss – Wohnung 43 – 3 Zimmer



Raum	Wohnfläche in m <sup>2</sup>	Nutzfläche in m <sup>2</sup>
Wohnen	43,35	43,35
Kochen/Essen	22,63	22,63
Kind/Arbeiten/ Gast	12,37	12,37
Flur	7,17	7,17
Duschbad	4,48	4,48
Bad	7,69	7,69
Schlafen	12,38	12,38
Terrasse	8,73	17,46
Abstellraum 43 UG	0,00	5,20
<b>Gesamt</b>	<b>118,80</b>	<b>132,37</b>

Die Wohnflächen sind gemäß der Wohnflächenverordnung (WoFlV) ermittelt. Die Grundflächen der Terrassen, Balkone und/oder Loggien werden der Wohnfläche zu 50 % hinzugerechnet. Die Netto-Nutzfläche entspricht der DIN 277.

Im Grundriss dargestellte Einrichtungen (Kücheneinbauten, Mobiliar, Geräte etc.) dienen lediglich der Veranschaulichung der Raumnutzung/-größen. Sie sind nicht Kaufgegenstand.

