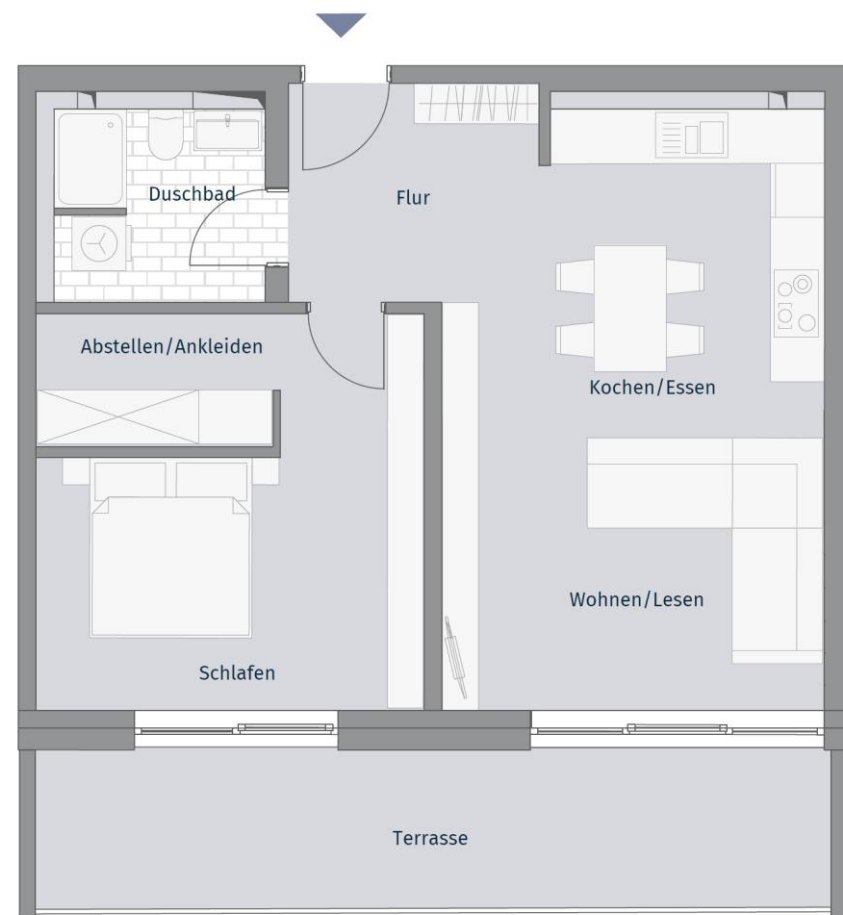




# MÜHLENQUARTIER

## KORNSPEICHER

### 7. Obergeschoss – Wohnung 45 – 2 Zimmer



Raum	Wohnfläche in m <sup>2</sup>	Nutzfläche in m <sup>2</sup>
Flur	5,07	5,07
Kochen/Essen	12,18	12,18
Wohnen	15,44	15,44
Terrasse	7,59	15,18
Schlafen	14,61	14,61
Abstellen/ Ankleiden	4,01	4,01
Duschbad	5,01	5,01
Abstellraum 45 UG	0,00	5,34
<b>Gesamt</b>	<b>63,91</b>	<b>76,84</b>

Die Wohnflächen sind gemäß der Wohnflächenverordnung (WoFlV) ermittelt. Die Grundflächen der Terrassen, Balkone und/oder Loggien werden der Wohnfläche zu 50 % hinzugerechnet. Die Netto-Nutzfläche entspricht der DIN 277.

Im Grundriss dargestellte Einrichtungen (Kücheneinbauten, Mobiliar, Geräte etc.) dienen lediglich der Veranschaulichung der Raumnutzung/ -größen. Sie sind nicht Kaufgegenstand.

