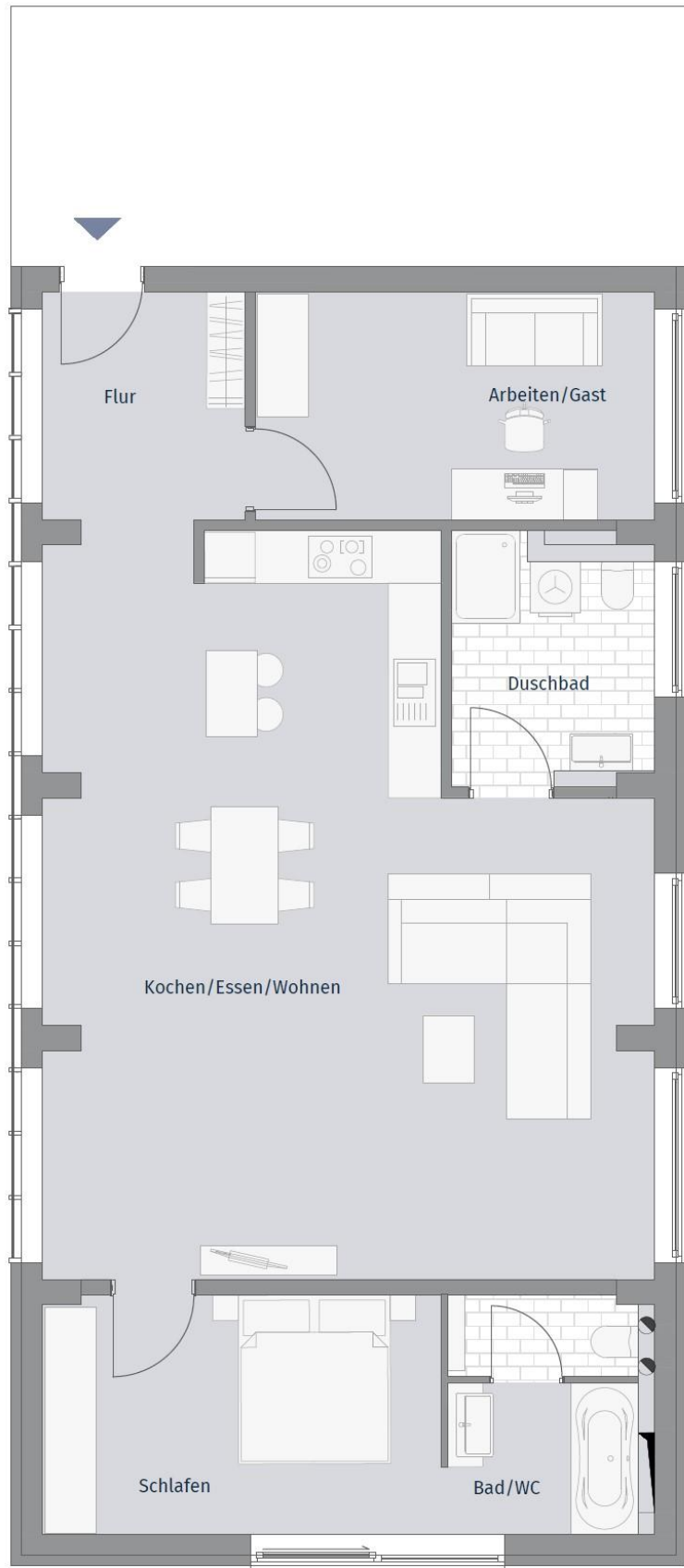




MÜHLENQUARTIER

KORNSPEICHER

8. Obergeschoss – Wohnung 47 – 3 Zimmer



Raum	Wohnfläche in m ²	Nutzfläche in m ²
Flur	7,05	7,05
Arbeiten / Gast	12,77	12,77
Kochen / Essen/Wohnen	57,64	57,64
Duschbad	6,52	6,52
Bad/WC	6,39	6,39
Schlafen	13,36	13,36
Abstellraum 47 UG	0,00	8,28
Gesamt	103,73	112,01

Die Wohnflächen sind gemäß der Wohnflächenverordnung (WoFlV) ermittelt. Die Grundflächen der Terrassen, Balkone und/oder Loggien werden der Wohnfläche zu 50 % hinzugerechnet. Die Netto-Nutzfläche entspricht der DIN 277.

Im Grundriss dargestellte Einrichtungen (Kücheneinbauten, Mobiliar, Geräte etc.) dienen lediglich der Veranschaulichung der Raumnutzung/ -größen. Sie sind nicht Kaufgegenstand.

